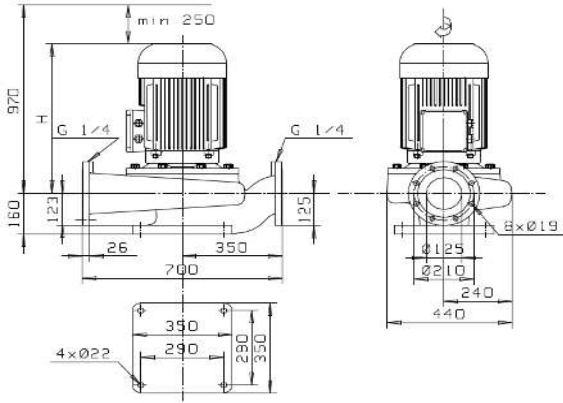


# ALP-1128/4



ZH05	Motor 400V	$P_{2N}$ [kW]	$I_N$ [A]	$I_{max}$ [A]	[kg]	H [mm]
	KP-112-2 F31	3	6,82	9,3	140	480
	KP-112-2 F31	4	8,29	9,3	155	480
	KP-133 G2 F31	5,5	10,44	11,8	190	545
	KP-134 H2 F31	7,5	14,58	15,7	201	600
	KP-166 G2 F31	11	22,51	32,5	270	690
KP-166 G2 F31	15	28,86	32,5	275	690	
ZH06	Motor 380-400V(460-480V)	$P_{2N}$ [kW]	$I_N$ [A]	$I_{max}$ [A]	[kg]	H [mm]
	KP-112-2 F31	3 (3,6)	6,98 (7,32)	9,3	140	480
	KP-112-2 F31	4 (4,8)	8,49 (8,64)	9,3	155	480
	KP-133 G2 F31	5,5 (6,6)	10,72 (11,29)	11,8	190	545
	KP-134 H2 F31	7,5 (9)	14,23 (15,21)	15,7	201	600
	KP-166 G2 F31	11 (13)	22,32 (22,78)	32,5	270	690
	KP-166 G2 F31	15 (18)	28,06 (29,43)	32,5	275	690
	KP-180 2 BF31	22 (26)	38,6 (39,4)	45	355	770
	KP-180 2 BF31	18,5 (22)	33,6 (33,9)	45	350	770

