

KYLMÄN KÄYTTÖVEDEN PAINENKOROTUSASEMA YHDELLÄ PUMPULLA, B-VERSIO

Varusteet yhden pumpun tehdasvalmiille BoostMaster-asemalle

Yksi- tai monivaiheinen keskipakopumppu, joka on varustettu integroidulla taajuusmuuttajalla (Kolmeks SC -/ VS- / NC- sarjan pumppu). Lisäksi asemassa on painelähetin, painemittari, kalvopaisunta-astia, takaiskuventtiili, imu- ja painepuolen sulkuventtiilit sekä kuivakäyntisuoja (painekeytkin).

Kolmeks tehdasvalmis paineenkorotusasema BM1_B.

Pumpun syöttöjännite 1x230V tehot 0,08 – 0,75 kW kytketään pikaliitimellä ja syöttöjännitteen ollessa 3x400V tehot 0,75 – 15 kW kytketään kiinteästi. Hyvän käyntiinlähötömomentin ja varmatoimisuuden sekä parhaan energiatehokkuuden takaamiseksi moottori on 3-vaiheinen myös syöttöjännitteen ollessa 1x230V. Säättö-, ohjaus- ja valvontatoiminnot on oltava liitettävissä taajuusmuuttajan I/O:n ja/ tai MODBUS RTU-väylän kautta kiinteistövalvontaan. Vaativien taloteknisten olosuhteiden vuoksi (putkistovuodot ja/ tai putkiston hikoilu) laitteen koteloituluokan tulee olla vähintään IP54.

Aseman valinta

Asema valitaan parhaan hyötysuhteen kohdalta.

Toiminta ja vikatilanteiden hallinta

Toimitukseen sisältyy esisäättö ja koeajo, jossa varmistetaan, että mitoituspiste saavutetaan ja tarkastetaan suojaustoiminnot; taajuusmuuttajan elektroninen kuivakäyntisuoja- ja nukahtamistoiminnot. Lähtöpaine aseteltavissa aseman näyttöpaneelista. Käynti- ja vikatioto liitetään kiinteistövalvontaan. Tarvittaessa pumpun käynnistys ja pysäytys sekä toimintapisteen on tehtävissä kiinteistövalvonnassa.

Materiaalit

Pesä on ruostumatonta terästä tai valurautaa, juoksupyörä on ruostumatonta terästä, muovia tai pronssia. Akseli on ruostumatonta tai haponkestävää terästä.

Käyttölämpötila

Pumpattavan nesteen lämpötila-alue on 0...+80°C.

Aseman käyttöönotto ja säätö

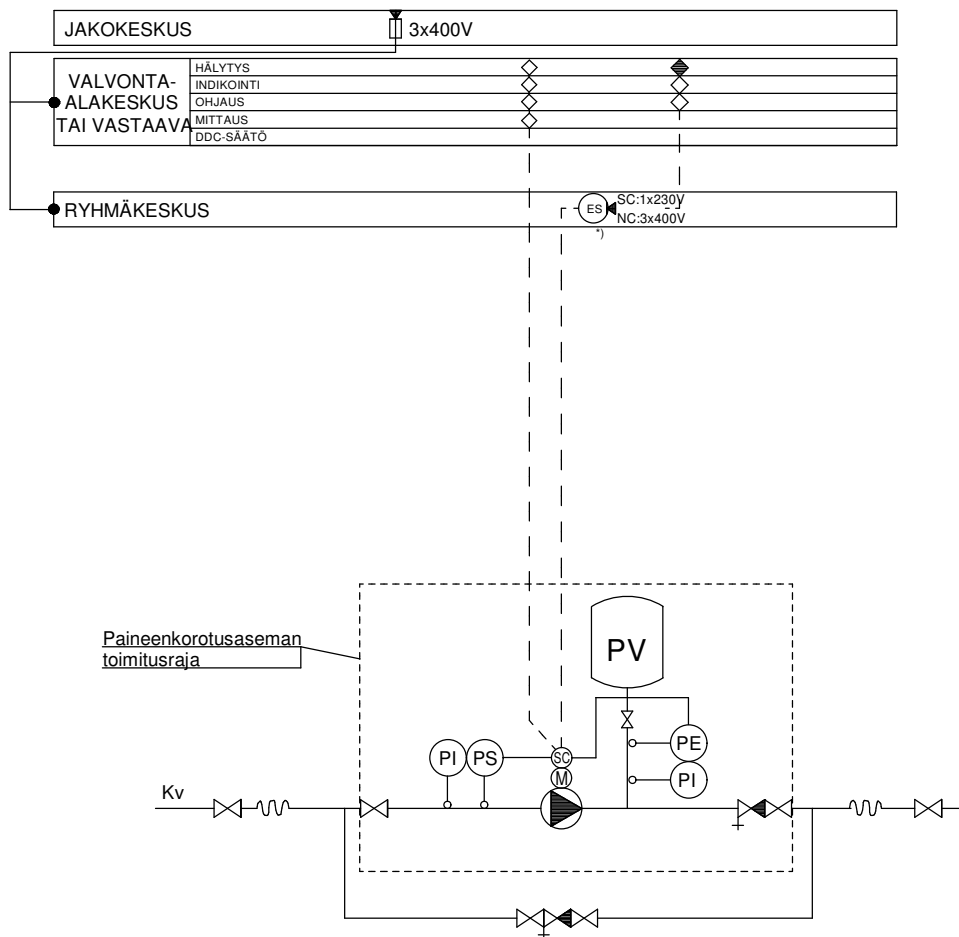
Aseman käyttöönotto ei ole sallittua ennenkuin verkosto on huuhdeltu huolellisesti, pumppu täytetty vedellä ja ilmattu. Suunniteltu lähtöpaine, joka on aseteltu tehtaalla, on tarkastettava. Tarvittaessa taajuusmuuttajalta voidaan muuttaa lähtöpaine halutuksi. Tarvittaessa käyttöönotto voidaan tilata Kolmeksilta. Se on mainittava tarjouspyynnössä, joka hinnoitellaan erillisenä hintana paineenkorotusasetematarjoukseen. Käyttöönotto sisältää lähtöpaineasettelun ja käyttökoulutuksen, mutta se ei sisällä putki- ja sähköasennustöitä.

Huolto

Aseman pumpun on oltava huollettavissa olevaa rakennetta (Kolmeks AE- / L- / AL- / K_- / MVV -sarja). Sen osoittaessa vikaantumisen merkkejä, lähetetään pumppu tai varasarja valmistajalle peruskorjattavaksi, jolloin valmistaja laskuttaa ainoastaan huoltokustannukset ja antaa 2 vuoden takuun korjatulle pumpulle. Pumpputoimittajalla on oltava ympärivuotinen 24/7-huoltopäivystys.

Takuu

Kolmeks antaa pumpulle 2 vuoden takuun toimituspäivästä. Lisäksi Kolmeksin pumpulle on saatavissa yhden vuoden lisätakuu Kolmeks Care-rekisteröinnillä käyttöönoton yhteydessä.



Osa Item ref	Quantity Quantity	Nimitys, aine, mitat ym. Title/Name, material, dimension etc.				Kpl Pcs
Suunnitellut	Tarkastanut	Hyväksynyt	Tiedosto	Päivämäärä	Mittakaava	
KIRJOITA TÄHÄN SUUNNITTELUTOIMISTO					Lehti	
					Edition	